



SINCE 1975

学校法人江副学園

新宿日本語学校

SHINJUKU JAPANESE LANGUAGE INSTITUTE



江副文法

日本語

で

を

勉強 しましょう

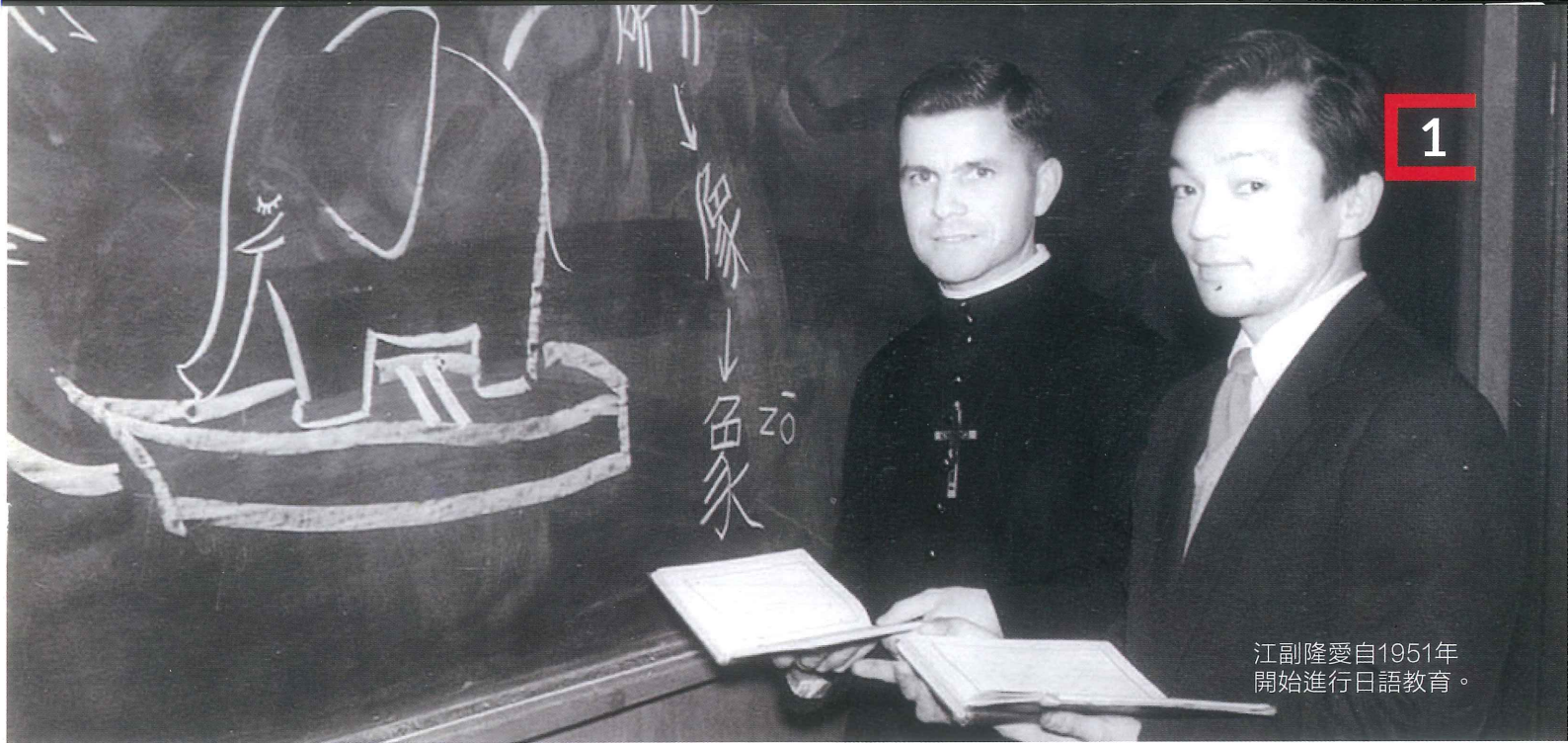
一起透過江副文法學習日語吧!

www.sng.ac.jp

目次

- 01 校長致辭
- 02 學校特徵
- 04 課程介紹
- 06 升學・就業支援
- 07 學生訪談
- 08 課外活動・節日活動
- 10 校舍・學校周邊環境
- 11 住宿
- 12 夏令營・網路課程
- 13 入學手續





江副隆愛自1951年開始進行日語教育。

擁有悠久歷史的日語學校

江副隆愛與勢津子夫婦於1951年開始為傳教士進行日語教育。1975年長子隆秀加入，並一起創立為一般成人而設的日語學校。這是現今新宿日本語學校的起源。隨後本校逐漸發展成學校法人立各種學校，至今蓬勃發展。現今，作為東京都認可的日本語學校，以高升學率獲得學生的支持。

校長致辭



江副隆秀
EZOE TAKAHIDE

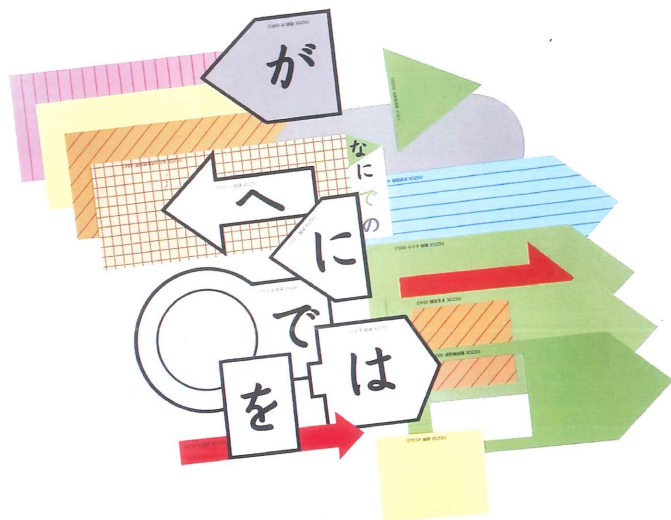
新宿日本語學校是由於父母於1951年開始進行日語教育，並於1975年獨立，包含我的三人一同創辦。當時，東京幾乎沒有日語學校。一般認為日語教育開始普及是在1983年中曾根內閣提出留學生10萬人計劃後。此後，許多大學開始接收留學生，日語教育也變得更加活躍。由於我們的學校是在1975年開始，比留學生10萬人計劃提出的8年前，因此我們不得不自行思考文法，並獨創了一套適合外國人的文法，使他們能夠通過觀察理解日語文法。這套文法與許多日語學校使用的文型文法有很大不同。- TOSS的向山洋一前會長看到這種特殊結構後說：“這與以往的文法不同。我們應該稱之為江副文法。”於是江副文法誕生了。現在，有許多學生入學新宿日本語學校來學習這套文法。目前，大約有500到600人在這套文法下學習。希望大家能和我們一起來學習日語。



教授法

新宿日本語學校自1975年成立以來一直致力於研究日本語教授法。在“江副式文法”中，將文法可視化，將日本語分為“信息”和“述部”，並認為它們之間有兩個助詞。為了記住動詞的活用形，我們將使用身體來學習，而不僅僅依靠語言。

在江副式教授法中，有可視化的詞性卡片，包括各種類型（名詞、動詞、助詞等）。學生可以使用這些卡片，像樂高積木一樣排列，以創建正確的句子。除了這些卡片外，為了記住動詞的活用形，江副式教授法也會使用身體來學習，而不僅僅依靠語言。

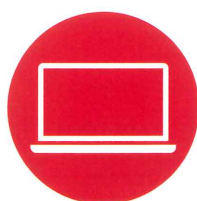


在Visual Learning .Japanese (VLJ)上學習日語

VLJ (Visual Learning .Japanese) 是一個原創的學習系統，適合初學者使用。



CLASS

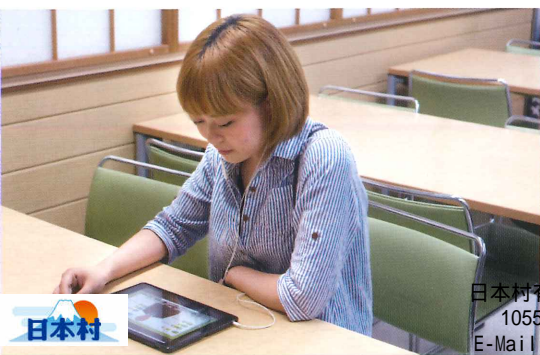


PC



MOBILE

※VLJ僅提供給初級班學生使用。

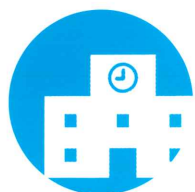


原創教材・ 教具

在新宿日本語學校，我們大部分都使用原創的教材和教具進行教學。大部分是校長自己製作，很少使用市售教科書。我們學校的教師也製作了大學入學考試的基礎科目教科書（數學）。



除此之外！



學校法人



學生折扣

※僅適用於長期留學生



多語言支援

準備教育課程

對於日本大學和專門學校的入學資格，要求完成在外國學校教育中的12年課程，但對於不需要完成12年中等教育課程的國家和地區，文部科學大臣指定的「準備教育課程」修畢者可以獲得入學資格。新宿日本語學校是文部科學大臣指定的準備教育課程機構。

多國籍・多語言對應 國際環境

有來自55個以上國家和地區的學生。並且，有多語言對應的職員在日本支援學生的生活。

(※2024年1月時点)。

Hello! 你好!
Ciao! Bonjour!!
こんにちは!
Hallo! สวัสดี!
Xin chào!
Olá! iHola!

20240502



LINE官方帳號
@nihonmura

課程

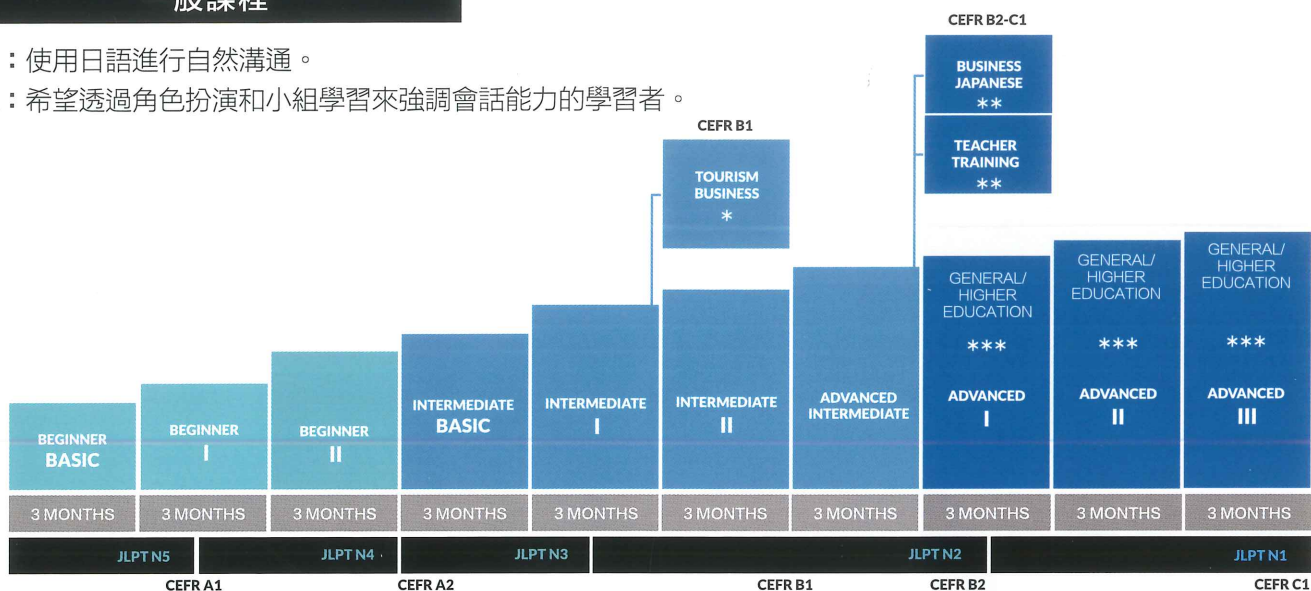
在新宿日本語學校，學生可以按照自己的水平從日語基礎到高級進行學習。可以根據自己的目的選擇一般或特進課程。



一般課程

目的：使用日語進行自然溝通。

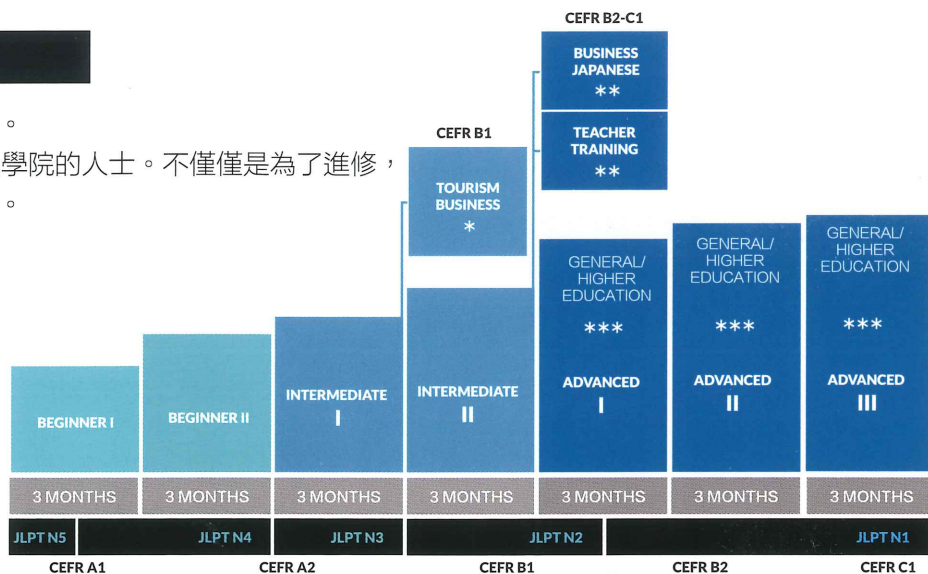
對象：希望透過角色扮演和小組學習來強調會話能力的學習者。



特進課程

目的：進入大學、大專、專門學校。

對象：希望進入專門學校、大學、大專的人士。不僅是為了進修，也是希望在短時間內學習日語的人士。



*****關於上級班級：

綜合班：

目的：在初級和中級的基礎上，綜合提升日語能力。

對象：希望進入專門學校的人士。考慮在日本就業的人士。希望提升綜合日語能力的人士。

升學班：

目的：進入大學、大專

對象：希望進入大學、大專的人士。需要通過日本留學考試 (EJU) 的人士。需要提交研究計畫書的大學院入學考試的人士。

20240502

JLPT = 日本語能力考試

CEFR = 歐洲共同語言參考標準

EJU = 日本留學考試

教師養成班只在冬季學期 (1月~3月) 開課

日本村有限公司 NIHON MURA CO., LTD. <https://news.nihonmura.tw/>

10552台北市松山區復興北路73號7樓之2 TEL : (02)8772-7977

E-Mail : aiueo@nihonmura.com (日本遊學 留學諮詢, 採預約制。)



@nihonmura



特別課程

任何課程的學生都可以根據自己的目標選擇參加特別課程。

※為了參加以下的班級，需要達到指定課程的水平。

商務日語課程

透過使用敬語進行角色扮演，學習50個與商務相關的情境，掌握商務會話和禮儀，並學習商務文件的撰寫方式。同時，將使用商業和經濟相關的信息進行學習。

觀光商務日語課程

主要教材為本校教師所製作的原創教材，學生能在商店、餐廳、旅館等場景中學習與顧客禮貌無失禮的對話和禮儀。

日語教師養成班

這是專為外國人開設的冬季學期課程。上課的前半部分將學習「語言學」、「文字和詞彙」、「音韻學」等理論知識，後半部分則進行實習。我們將以江副式的教學方法作為學期的總結，實際製作教案並進行實習。

考試對策班

日本留學考試準備（在校生免費）

新宿日本語學校為希望進入日本大學等高等教育機構的外國留學生提供日本留學考試（EJU）準備課程。我們提供了五種不同的班級。

日本語能力考試對策

新宿日本學校提供了針對日本語能力考試（JLPT）不同級別的三種課程，具備一定日本語水平的學生可以選擇參加。

選修班

漢字班

這是一個每週一次的漢字課程，以常見的漢字為主題，讓學習變得有趣。

書道班

我校定期舉辦書道課程，讓學生能夠透過墨和筆的書道體驗，以及學習這古代日本藝術背後的哲學。



升學・就業支援



升學支援

新宿日本語學校的進路指導部將從考試準備到升學目標的合格，全面為每位學生提供充分的支援。

- ✓ 升學諮詢
- ✓ 面試練習
- ✓ 學費等的資訊提供
- ✓ 指定學校推薦
- ✓ 申請文件準備支援
- ✓ JLPT・EJU報名
- ✓ 考試內容
- ✓ 定期舉辦升學說明會

指定校推薦是什麼？

新宿日本語學校為希望升學大學或專科學校的學生設立了指定校推薦制度。指定校推薦制度是指學生經由本校推薦可以申請大學或專科學校提供的推薦名額，這是一個合格率較高的入學考試制度。在新宿日本語學校出席率良好且每天努力學習日語的學生可使用此制度。



以我的能力，我能進入哪些大學、研究所或專業學校呢？

在日本升學需要必須參加EJU嗎？



請告訴我OO大學的考試資格和申請方法。

就業輔導

新宿日本語學校擁有作為免費職業介紹所的認可。

我們也提供就業支援給希望在日本工作的學生。從就業說明會的舉辦、就業諮詢到履歷表和面試的練習，我們提供全方位的支援，並且還支援外國人尋找適合的雇主和當地機構。對於兼職工作，我們也會介紹求職搜尋平台並提供申請的支援。

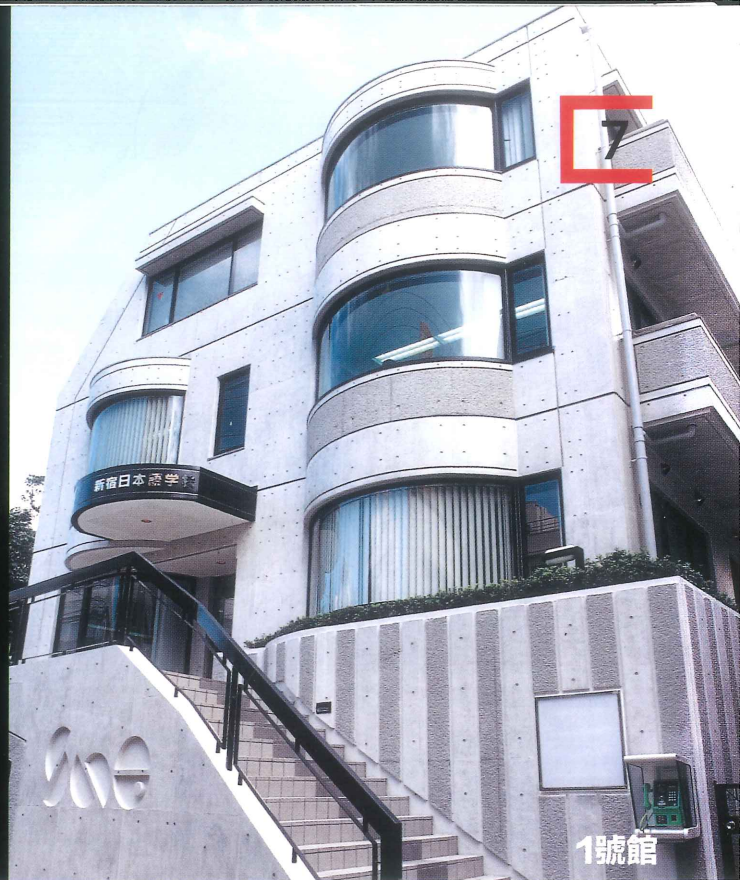
注意事項

請注意，有些情況下，如果沒有大學畢業資格，可能無法獲得就業簽證。
為了讓學生適應日本的生活等，我們學校不建議學生在抵達日本後立即找兼職工作。



校舍

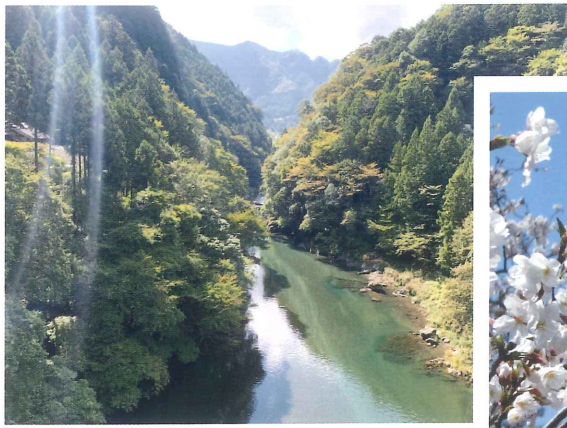
新宿日本語學校有三棟校舍（1號館、2號館、3號館），每棟建築物都位於步行5分鐘範圍內。所有樓層都配備Wi-Fi、學生休息室、停車場和自動販賣機。此外，我們在1號館旁設有自習區，提供舒適的學習環境。



周邊環境

新宿日本語學校位於學生聚集的高田馬場，交通便利，附近有許多大學和專門學校，是一個充滿活力的地區。這裡也有很多價格實惠且份量十足的餐廳。

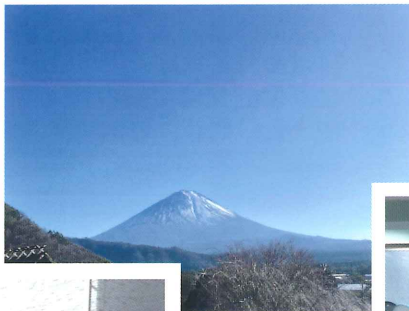
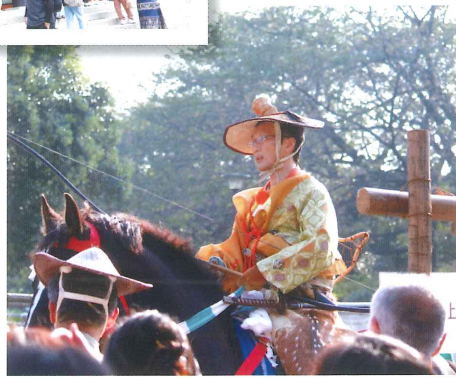
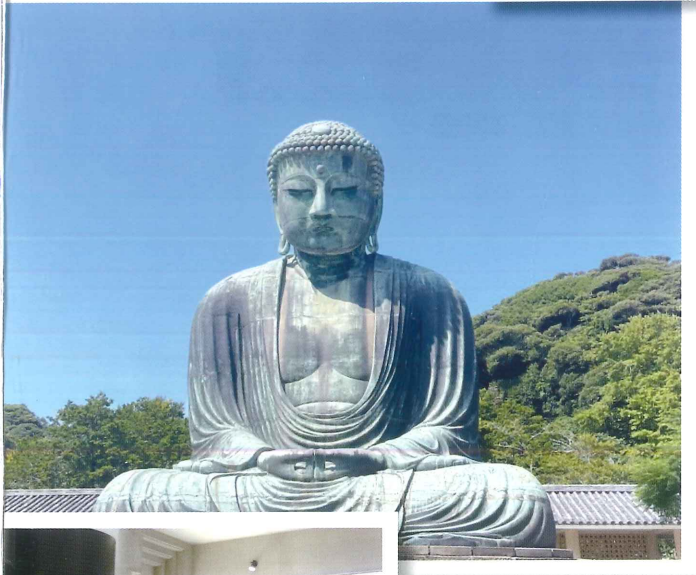




20240502



在新宿日本語學校，一年中會舉辦許多活動。不僅在課程內，也在課外活動中，為學生提供了許多接觸日本傳統文化和流行文化的機會，使在日本的留學變得更加有趣。



**JULIEN** (法國)

能夠與當地人交流的活動

當我開始學習日語時，作為一個法國人，我覺得江副式對於學習文法非常有幫助。這是一種罕見而有趣的教學方法！此外，我還參加了許多活動。例如，我曾參加過「お神輿」活動。這是一個扛著神轎的傳統活動，不僅能感受到文化，還能與當地人保持交流，這非常棒。我還參加了演講比賽。雖然很緊張，但我能在眾人面前演講，這讓我很高興。我很開心能發現自己不知道的一面。

**MATTIA** (義大利)

在一般課程中享受東京之樂並學習

進度和想學的速度因人而異，但我喜歡SNG的一般課程節奏。這樣我就可以有時間享受東京。典型的一天，早上學習一個小時，然後有自己的時間，在學校周圍吃午餐。課程從下午1:30到下午5:00，然後我在遊戲卡店打工到晚上9:00。這份工作是我來日本幾個月後找到的，但出乎意料地簡單。最近，在升學諮詢老師的幫助下，我通過了東京設計學院的入學考試，接下來也期待在日本學習！

**JACK** (美國)

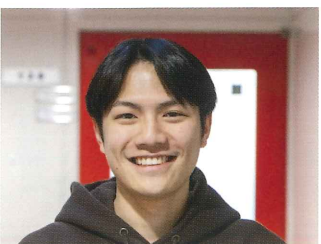
學校職員非常友好，給了我很多的幫助

受到新冠疫情封鎖的影響後，我想要一個新的環境，所以決定來到日本。我覺得日本人非常尊重他人，相較於其他國家，在日本總是感到受到歡迎。在SNG，我認為學校職員非常友好，給了我很多的幫助。他們總是幫助新來日本的人開立銀行帳戶，處理繁瑣的文件手續等等。而且也有會說英語和其他語言的職員，這對我來說非常方便。老師們非常專業，真的很關心學生。他們不僅在學習上給予支持，也會在我們畢業後的未來方向上給予幫助。

**LAM** (馬來西亞)

因為有充足的升學支援，我能夠安心地準備升學。

今年我計劃進入日本的大學。新宿日本語學校提供了免費的EJU（日本留學考試）準備課程，這對我來說非常有幫助。幾乎每天都有自習室可供使用，非常方便。在大學進學的準備過程中，新宿日本語學校的老師們詳細指導了申請文件等事項。多虧了這種支援，我能夠安心地進行進學準備。而且，老師們非常熱心地回答我們學生的問題。他們的態度使學習環境更好。我充滿感激之情。

**TOSHI** (台灣)

提供全球化的學習環境的學校

由於父親的工作關係，我有很多接觸日本文化的機會，受其影響，我開始考慮到日本留學。使用江副式教授法，有一種卡片可以將使用的日語詞性可視化，我可以像搭積木一樣重新排列單詞來組成正確的句子，這樣非常容易記憶。新宿日本語學校有許多多國籍的學生，學習環境非常國際化。不僅可以學習日語，還可以交到很多外國朋友，對我來說這是非常有意義的經歷。在學校的生活成為了一個很好的跨文化交流場所。





住宿

新宿日本語學校與提供住宿的企業合作，即使在入學前也能提供住宿搜索支持。我們可以提供公寓、學生宿舍、單人房等各種類型的住宿設施信息。

新宿日本語學校高田寮

這是新宿日本語學校學生專用的一棟房子，可供2至3人共享。男生宿舍和女生宿舍分開。附近有24小時超市、澡堂、便利店和運動健身房。

預算：45,000日元至65,000日元/月

共享住宅

學生可以擁有自己的房間，共用空間配備有廚房、客廳、電視、洗衣機、吸塵器等設施。我們學校與多家共享住宅業者合作。

租金預算：50,000日元~/月

公寓

對於希望完全獨立並追求最大隱私的人來說，公寓是一個不錯的選擇。現在許多房地產經紀人已經熟悉與留學生的合作，手續也變得簡化。

租金預算：80,000日元~/月

寄宿家庭

想要了解日本的文化和習慣，想要親眼看看日本人的生活的人可以選擇寄宿家庭。我們會根據學生的需求和家庭進行配對，幫助尋找寄宿家庭。

租金預算：171,600日元~/月（包含每天兩餐）

學生宿舍

學生宿舍提供獨立的房間和共用設施，有時包括早餐和晚餐。有管理人常駐，非常適合年輕學生。

租金預算：70,000日元~/月

詳細資訊請點擊這裡。▶



上述費用不包括首月費用、保證金、光熱費、保險等。
住宿費可能會根據各住宿公司的規定而隨時變更，恕不另行通知。



12

SNG夏令營課程



新宿日本語學校提供夏令營課程。

這個每年舉辦的為期三週的課程，可以學習日語，發現日本文化。可以參加各種體驗日本文化的活動、參觀和一日遊等。並且可以與來自世界各地的參加者交朋友，為創造難忘的回憶提供寶貴機會！

詳細資訊請點擊這裡。



鎌倉

奧多摩

東京灣遊船

茶道

與日本大學生的交流

浴衣體驗

夏祭

防災館

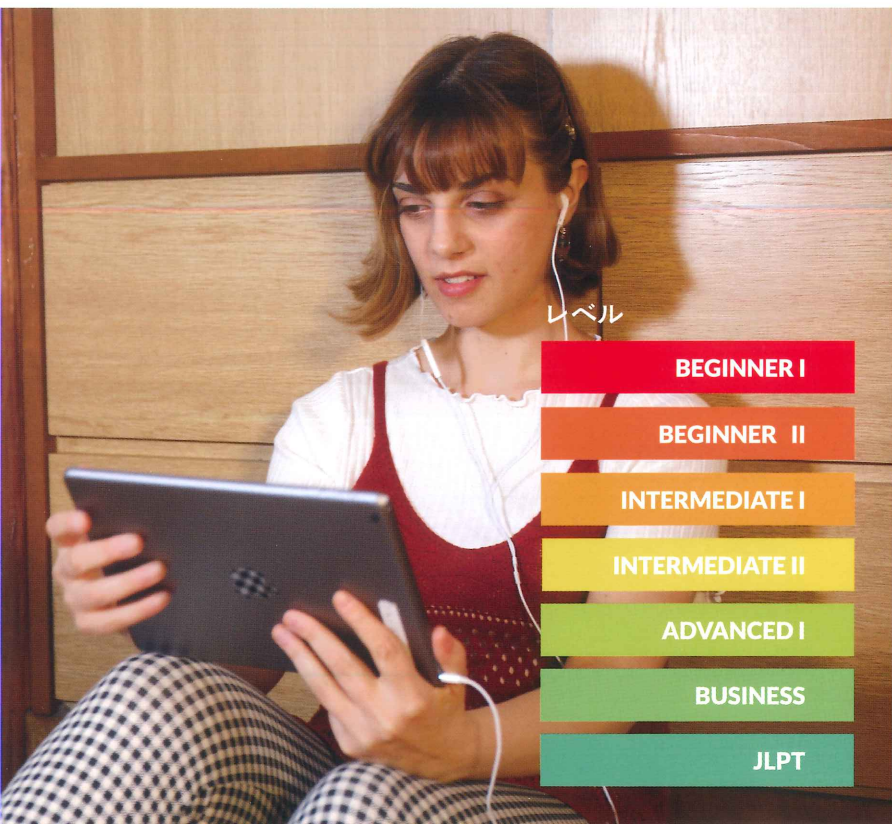
※行程可能會有變動

日本語線上直播課程



這是一個讓您快樂且迅速提升日語能力的線上直播課程。從日語基礎到高級，包括商務日語和日本語能力考試準備，我們提供適合所有程度的線上課程，並以最高品質呈現。

詳細資訊請點擊這裡。



レベル

BEGINNER I

BEGINNER II

INTERMEDIATE I

INTERMEDIATE II

ADVANCED I

BUSINESS

JLPT

私人課程



無論您是在大學或工作上忙碌，或是居住在國外，我們都能根據每位學習者的時間和目標進行課程安排。線上或面對面授課都可行。詳情請參閱QR碼。

詳細資訊請點擊這裡。



入學手續案內

長期課程

步驟
1

入學審查

步驟
2

審查結果通知，選考費用繳納

步驟
3

準備申請文件

步驟
4

向日本出入國在留管理廳
申請在留資格許可

STEP
5

獲得在留資格證明、
繳納學費等費用

步驟
6

分班測驗

步驟
7

在外駐館辦理簽證手續

步驟
8

安排住宿、購買機票

步驟
9

入境及入學

前往申請表
轉送的QR碼



日本村有限公司 Nihonmura Co., Ltd. <https://news.nihonmura.tw/>
10532台北市松山區復興北路73號7樓之2 TEL: (02)8772-7977
E-Mail: aiueo@nihonmura.com (日本遊學 留學諮詢, 採預約制。)

短期留學簽證，日本居住者

步驟
1

提交申請文件

步驟
2

支付學費等費用

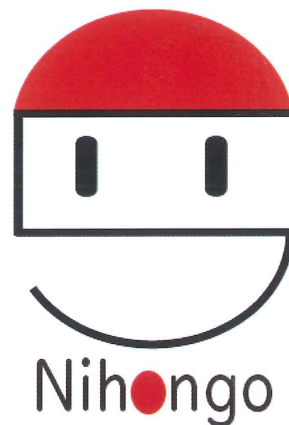
步驟
3

分班測驗

步驟
4

入境及入學

前往申請表格
轉發的QR碼



「日語日」

因為11月1日的「1」可以讀作「二本（にほん）」，所以稱為「日本」。而5月的「5」可以讀作「語（ご）」，加起來就是「にほんご」，因此11月5日被定為「日語日」，是新宿日本語學校校長江副隆秀設立「日本語的日子」。

20240502





学校法人江副学園

新宿日本語学校

SINCE 1975

SHINJUKU JAPANESE LANGUAGE INSTITUTE



www.sng.ac.jp
snginfo@sng.ac.jp
Tel: +81-3-5273-0044
Fax: +81-3-5273-0018



文部科学大臣指定準備教育課程
法務省在留許可申請取次認定校
東京都知事認可校
全日本学校法人日本語教育協議会員校
日本語教育振興協会認定校w

University preparation course authorized by the Ministry of Education, Culture, Sports, Science and Technology
Authorized by the Ministry of Justice to apply for Certificates of Eligibility
Tokyo Metropolitan Government authorized Japanese language School
Member of Council of Japanese Language Studies and Education
Certified by the Association for the Promotion of Japanese Language Education

日本村有限公司 Nihon Mura Co., Ltd. <https://news.nihonmura.tw/>
10552台北市松山區復興北路73號7樓之2 TEL: (02) 8772-7977
E-Mail: aiueo@nihonmura.com (日本遊學 留學諮詢, 採預約制。)

